

FW MI

Ventilo-convecteurs hydroniques muraux à inverseur



Télécommande incluse



VANNE À TROIS VOIES STANDARD



VENTILATION SILENCIEUX



CONNEXIONS HYDRAULIQUES CÔTÉ GAUCHE



VENTILATEUR DC BRUSHLESS



CHAUFFAGE EFFICACE ET RAPIDE



REFROIDIT E DÉS HUMIDIFIER

Caractéristiques techniques et constructives

Unité en A.B.S. avec des caractéristiques mécaniques élevées et une résistance au vieillissement ; Moteur de ventilateur tangentiel à inverseur CC, batterie d'échange thermique à eau à surface d'échange élevée équipée d'un purgeur d'air et d'une vanne d'évacuation des condensats ; ailerons horizontaux et déflecteurs directionnels verticaux indépendants ; gestion de toutes les fonctions via télécommande LCD ; réglage du refroidissement, du chauffage et de trois vitesses de ventilateur plus le mode Auto. Fonction de redémarrage manuel Fonction « Restart » et « Timer ».

STANDARD

Vanne d'inversion à trois voies 230 V, avec actionneur électrique compact, normalement fermée et équipée de protection, vanne de purge d'air, télécommande LCD, contact propre pour ON-OFF à distance, bac de récupération et évacuation des condensats

INTERRUPTEUR DE LIMITE

L'unité est équipée d'un micro-interrupteur de fin de course positionné sur la vanne d'inversion à trois voies.

Ce micro-interrupteur est connecté à un bornier spécial à partir duquel le signal peut être utilisé à diverses fins.

Ce contact propre est notamment utile pour créer des automatisations d'usine.

Modèle	Puissance thermique kW	Puissance frigorifique kW	Code	€
Ventilo-convecteur FW MI 10	2,80	2,59	62770002	840,00
Ventilo-convecteur FW MI 15	3,65	3,30	62780002	930,00
Ventilo-convecteur FW MI 22	4,23	3,98	62790002	1.170,00

Accessoires FW MI



Télécommande multifonction compacte

63000071

176,00

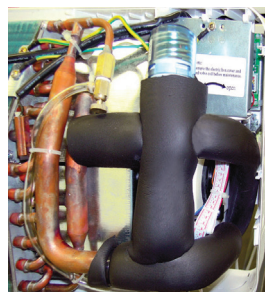


Contrôle pour la gestion unique ou centralisée de plusieurs unités intérieures FW MI

63000073

710,00

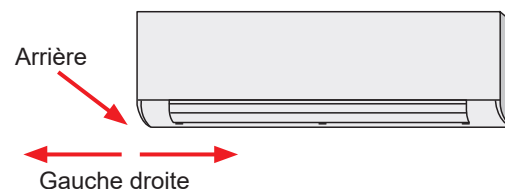
Vanne 3 voies 4 fils série complète contact de micro-interrupteur de fin de course



Vanne de purge d'air manuelle standard avec tuyau de drainage



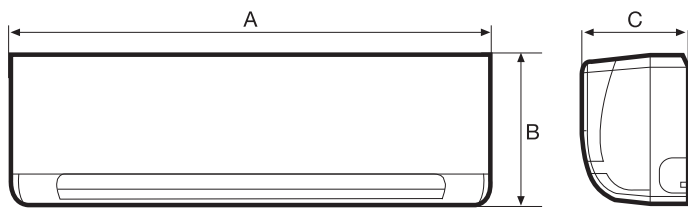
Raccordements hydrauliques gauche équipés de raccords filetés 3/4" avec sortie flexible multidirectionnelle



FW MI

Ventilo-convecteurs hydroniques muraux à inverseur

Dimensions ventilo-convecteur FW MI



Modèle	FW MI 10	FW MI 15	FW MI 22
A	915	915	1072
B	290	290	315
C	230	230	230

Valeus en mm

Tableau des données techniques du ventilo-convecteur FW MI

DESCRIPTION	U.M.	FW MI 10	FW MI 15	FW MI 22
Puissance de refroidissement (H/M/L) ⁽¹⁾	kW	2,70 / 2,59 / 2,39	3,81 / 3,30 / 2,88	4,47 / 3,98 / 3,48
Puissance absorbé (H/M/L)	W	13 / 11 / 10	34 / 22 / 15	26 / 18 / 13
L'écoulement de l'eau (H/M/L)	m ³ /h	0,48 / 0,46 / 0,42	0,67 / 0,57 / 0,51	0,77 / 0,68 / 0,61
Schute de pression de l'eau (H/M/L)	kPa	31,61 / 28,63 / 25,36	56,75 / 41,23 / 33,02	41,17 / 33,54 / 27,05
Puissance thermique (H/M/L) ⁽²⁾	kW	2,94 / 2,80 / 2,58	4,30 / 3,65 / 3,09	4,84 / 4,23 / 3,62
Puissance absorbée (H/M/L)	W	11 / 11 / 9	31 / 20 / 14	22 / 16 / 12
Débit d'eau (H/M/L)	m ³ /h	0,51 / 0,49 / 0,46	0,73 / 0,64 / 0,56	0,84 / 0,73 / 0,64
Schute de pression de l'eau (H/M/L)	kPa	32,66 / 34,89 / 30,24	51,86 / 47,53 / 35,69	36,82 / 33,83 / 26,26
Consommation de courant	A	0,2	0,4	0,3
Niveau sonore (H/M/L) ⁽³⁾	dB(A)	32 / 30 / 27	45 / 39 / 35	38 / 34 / 30
Connexions hydrauliques		3/4"		
Source de courant		230V/1/50Hz		
Débit d'air (H/M/L)	m ³ /h	492 / 454 / 400	825 / 689 / 590	862 / 741 / 634
Batterie rangs	n.	2		
Pression max	MPa	1,6		
Diametre	mm	7		
Évacuation des condensats	mm	20		
Poids	Kg	12,7	12,7	15,1

H Vitesse de ventilateur élevée ;

M Vitesse moyenne du ventilateur ;

L Faible vitesse du ventilateur.

(1) Capacité de refroidissement : Température de l'air d'entrée : 27 °C DB/ 19 °C WB
Température de l'eau entrée/sortie : 7 °C / 12 °C

(2) Potentiel de chauffage : Température de l'air d'entrée : 20 °C b.s.
Température d'eau entrée/sortie : 45 °C / 40 °C

(3) Niveau sonore testé en salle d'essai semi-anéchoïque.