

# MEC MIX F ASSIALI E CANALIZZABILI

Generatori d'aria calda pensili assiali e canalizzabili con bruciatore a gas premiscelato



mod. MEC MIX F 50  
Assiale



mod. MEC MIX F 50  
Canalizzabile  
con ventilatori centrifughi



mod. MEC MIX F 100 tandem assiale  
con mensola di sostegno di serie



Cronotermostato  
classe 5 digitale  
di serie



mod. MEC MIX F 100 tandem canalizzabile  
con ventilatori centrifughi con mensola di sostegno di serie

## Caratteristiche tecniche e costruttive

I generatori d'aria calda della serie MEC MIX F sono una evoluzione della serie MEC e permettono, con altissimi rendimenti, di soddisfare le richieste di riscaldamento ambientali dei grandi spazi produttivi e commerciali.

Il combustibile utilizzato è il gas naturale o il GPL.

La peculiarità della gamma di generatori d'aria è quella di operare con un bruciatore premiscelato aria gas che permette di ridurre drasticamente le emissioni inquinanti come gli NOx ed il CO.

Il nuovo sistema di combustione permette inoltre di migliorare notevolmente il rendimento di combustione dei generatori che raggiunge e supera il 100% sul PCI del combustibile.

MEC MIX F è un generatore pensile di aria calda a gas che produce energia termica ecologica per effetto della combustione pulita ottenuta dal bruciatore premiscelato.

### CARATTERISTICHE TECNICHE:

- Quadro elettrico con i relativi cablaggi premontati;
- Scheda a microprocessore per il controllo del bruciatore; premiscelato e controllo della fiamma a ionizzazione;
- Scheda che gestisce il collegamento in cascata di più generatori d'aria calda (fino a 10 unità master-slave);
- Valvola gas a rapporto costante;
- Ventilatore a giri variabili del bruciatore premiscelato;
- Trasformatore di accensione di potenza;
- Camera di combustione tutta in acciaio inox con saldatura robotizzata mig e gli scambiatori di calore acclusi sempre inox;
- Bruciatore in acciaio inox a premiscelazione multigas;
- Elettrodi di accensione e rilevazione della fiamma sagomati;
- Ventilazione estiva prevista;
- Generatore completo di controllo remoto elettronico;
- Cronotermostato digitale evoluto di serie a programmazione settimanale con display grafico per il controllo da remoto dei generatori di aria calda.

In basso sono presenti i fori per l'innesto dei condotti di aspirazione aria e scarico fumi da Ø 60 mm (è possibile aggiungere come optional un apposito sdoppiatore per l'installazione della fumisteria coassiale Ø 60/100 mm).

I nuovi generatori di aria calda premiscelati nella versione MEC MIX F 100 assiali ed i MEC MIX F 100 canalizzabili sono strutturalmente formati da due generatori di aria calda speculari (un MEC MIX F destro ed un MEC MIX F sinistro) premontati su apposita mensola di sostegno fornita di serie.

Questa intelligente soluzione permette di dimezzare il carico termico e nel contempo stesso di evitare il blocco totale del generatore in caso di guasto di anomalia di funzionamento.



MADE  
IN ITALY



CAMERA  
DI COMBUSTIONE  
IN ACCIAIO INOX



ERP  
READY



ALTO  
RENDIMENTO  
96% CERTIFICATO



COMANDO  
REMOTO  
DI SERIE

Modello	Portata Termica kW	Potenza Termica kW	Codice	€
<b>MEC MIX F 50 ASSIALE</b>	<b>50,10</b>	<b>47,90</b>	<b>30360100</b>	<b>4.920,00</b>
<b>MEC MIX F 100 ASSIALE</b>	<b>100,20</b>	<b>95,80</b>	<b>30360300</b>	<b>8.980,00</b>
<b>MEC MIX F 50 CANALIZZABILE</b>	<b>50,10</b>	<b>47,90</b>	<b>30360101</b>	<b>6.200,00</b>
<b>MEC MIX F 100 CANALIZZABILE</b>	<b>100,20</b>	<b>95,80</b>	<b>30360301</b>	<b>9.400,00</b>

**\*SPECIFICARE NELL'ORDINE SE IL MEC MIX DEVE ESSERE ALIMENTATO A METANO O GPL**

# MEC MIX F ASSIALI E CANALIZZABILI

Generatori d'aria calda pensili assiali e canalizzabili con bruciatore a gas premiscelato

Accessori MEC MIX F assiali e canalizzabili	Codice	€
 <p>Box di copertura da esterno per installazione MEC MIX all'esterno del locale da climatizzare <b>per mod. MEC MIX F 50 canalizzabili</b> Altezza 113 cm - Larghezza 100 cm - Profondità 97,5 cm</p>	<b>30322213</b>	<b>1.834,00</b>
 <p>Box di copertura da esterno per installazione MEC MIX all'esterno del locale da climatizzare <b>per mod. MEC MIX F 100 canalizzabili</b> Altezza 113 cm - Larghezza 165 cm - Profondità 97,5 cm</p>	<b>30345013</b>	<b>2.900,00</b>
 <p>Cronotermostato digitale</p>	<b>DI SERIE</b>	
 <p>Cronotermostato digitale a programmazione settimanale con connettività wifi per il controllo remoto di generatori d'aria calda</p>	<b>36205225</b>	<b>220,00</b>
 <p>Tubo scarico fumi orizzontale MEC MIX Ø 60 lunghezza 1 m in acciaio inox <i>n. 2 pezzi per MEC MIX 100 assiali e canalizzabili</i></p>	<b>30351017</b>	<b>60,00</b>
 <p>Tubo aspirazione aria orizzontale MEC MIX Ø 60 lunghezza 1 m in acciaio inox <i>n. 2 pezzi per MEC MIX 100 assiali e canalizzabili</i></p>	<b>30351018</b>	<b>60,00</b>
 <p>Prolunga in alluminio Ø 60 M/F lunghezza 1 m</p>	<b>37500050</b>	<b>30,00</b>
 <p>Curva in alluminio Ø 60 - 90° M/F</p>	<b>37800020</b>	<b>40,00</b>
 <p>Curva in alluminio Ø 60 - 45° M/F</p>	<b>30351007</b>	<b>30,00</b>
 <p>Sdoppiatore mod. MEC MIX per convogliare scarico fumi e aspirazione aria su coassiale Ø 60/100 <i>n. 2 pezzi per MEC MIX 100 assiali e canalizzabili</i></p>	<b>mod. MEC MIX assiale</b> <b>30351004</b> <b>mod. MEC MIX canaliz.</b> <b>30351014</b>	<b>150,00</b> <b>160,00</b>
 <p>Tubo aspirazione/scarico fumi coassiale in alluminio completo terminale di scarico e di rosoni coprimuro in EPDM Ø 60/100 - Lunghezza 1 m <i>n. 2 pezzi per MEC MIX 100 assiali e canalizzabili</i></p>	<b>30351001</b>	<b>80,00</b>
 <p>Prolunga coassiale in alluminio Ø 60/100 M/F lunghezza 1 m</p>	<b>30351002</b>	<b>60,00</b>
 <p>Curva coassiale in alluminio Ø 60/100 - 90° M/F</p>	<b>30351006</b>	<b>70,00</b>
 <p>Curva coassiale in alluminio Ø 60/100 - 45°</p>	<b>30351005</b>	<b>60,00</b>
 <p>Kit scarico a tetto coassiale in alluminio Ø 60/100</p>	<b>30351009</b>	<b>190,00</b>
 <p>Fandale inclinato base piombo</p>	<b>30351010</b>	<b>70,00</b>
 <p>Mensola di sostegno MEC MIX F 50 assiali e canalizzabili</p>	<b>mod. installazione da interno</b> <b>30350090</b> <b>mod. installazione da esterno</b> <b>30350091</b>	<b>120,00</b> <b>150,00</b>

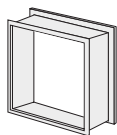
# MEC MIX F ASSIALI E CANALIZZABILI

Generatori d'aria calda pensili assiali e canalizzabili con bruciatore a gas premiscelato

## Accessori MEC MIX F assiali e canalizzabili

Codice

€



Canale di raccordo per mandata aria MEC MIX F 50 canalizzabile per installazione all'esterno del locale da climatizzare

30322224

150,00



Griglia di mandata aria a doppio ordine di alette orientabili

mod. F 50 Assiale da interno

30322211

220,00

mod. F 50 Canalizzabile da esterno

30322214

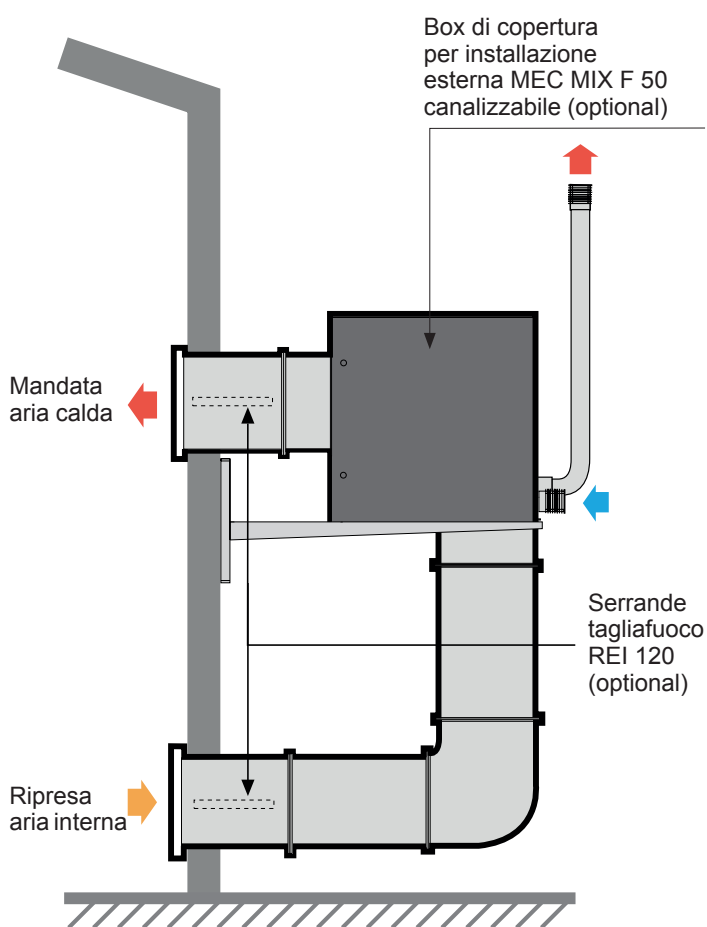
260,00

mod. F 100 Assiale da interno

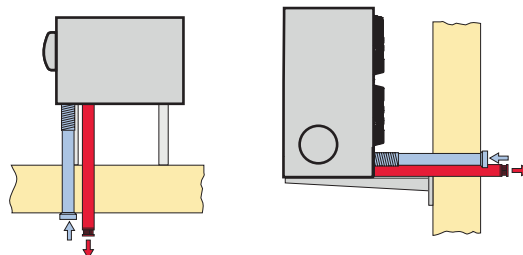
30322212

440,00

## Esempio di installazione MEC MIX F canalizzabile all'esterno dell'edificio da climatizzare



## Esempi di installazione MEC MIX F assiale all'interno dell'edificio da climatizzare

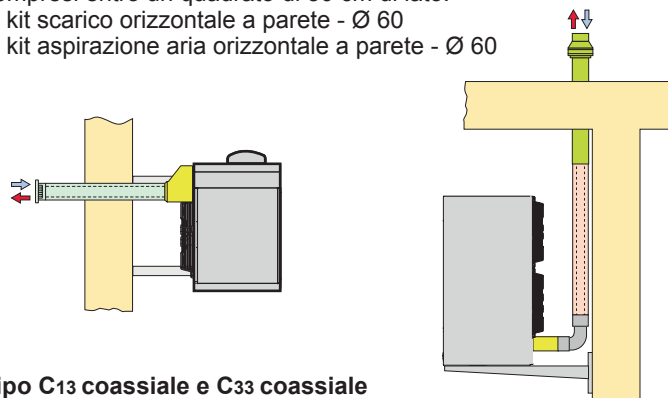


### Tipo C13

Circuito di combustione stagno rispetto all'ambiente. I condotti attraversano direttamente la parete esterna, con terminali compresi entro un quadrato di 50 cm di lato.

■ kit scarico orizzontale a parete - Ø 60

■ kit aspirazione aria orizzontale a parete - Ø 60



### Tipo C13 coassiale e C33 coassiale

Circuito di combustione stagno rispetto all'ambiente. I condotti attraversano direttamente la parete esterna in maniera concentrica, con i terminali compresi entro un Ø di 100 mm.

■ sdoppiatore coassiale - Ø 60/100

■ kit scarico coassiale orizzontale a parete - Ø 60/100

■ curva coassiale 90° - Ø 60/100

■ prolunga coassiale - Ø 60/100

■ kit scarico a tetto coassiale - Ø 60/100

## Esempio di installazione MEC MIX F per una migliore distribuzione del calore

Per una migliore distribuzione del calore, in caso di installazione con più macchine, creare flussi alterni di aria calda (vedi Fig. 1)

In taluni casi può anche risultare opportuno porre gli apparecchi in vicinanza di portoni in modo che svolgano anche la funzione di barriera d'aria al momento dell'apertura dei portoni.

Si sconsiglia l'installazione ad altezze superiori ai 3,5 metri poiché in questo modo non si assicura una ripresa dell'aria negli strati più bassi dell'ambiente, generando potenziali situazioni di ristagno di aria fredda in prossimità del pavimento (vedi Fig. 2)

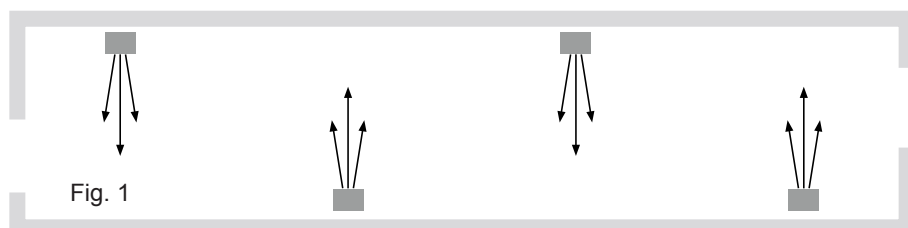


Fig. 1

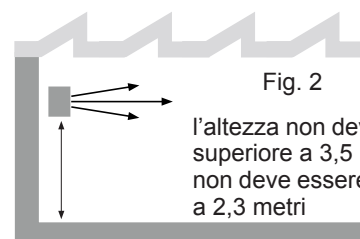


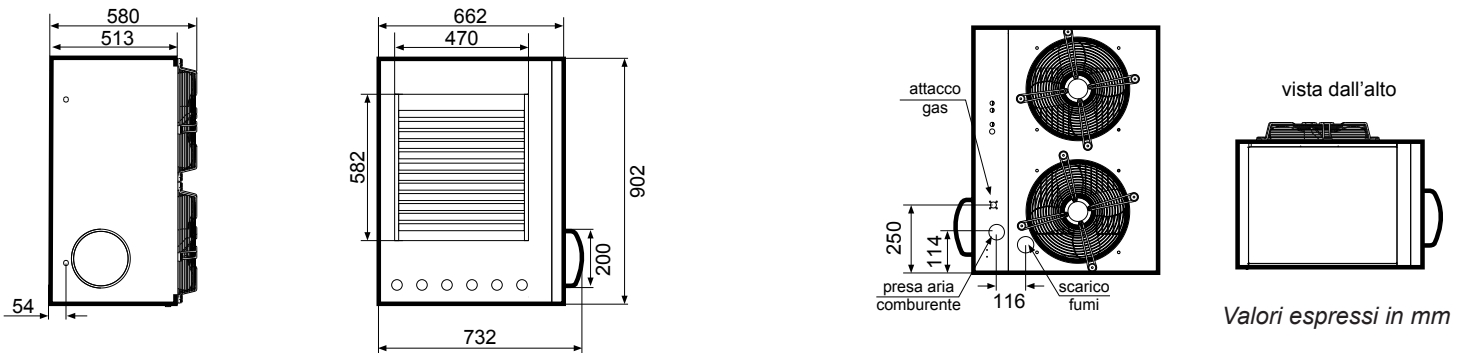
Fig. 2

l'altezza non deve essere superiore a 3,5 metri e non deve essere inferiore a 2,3 metri

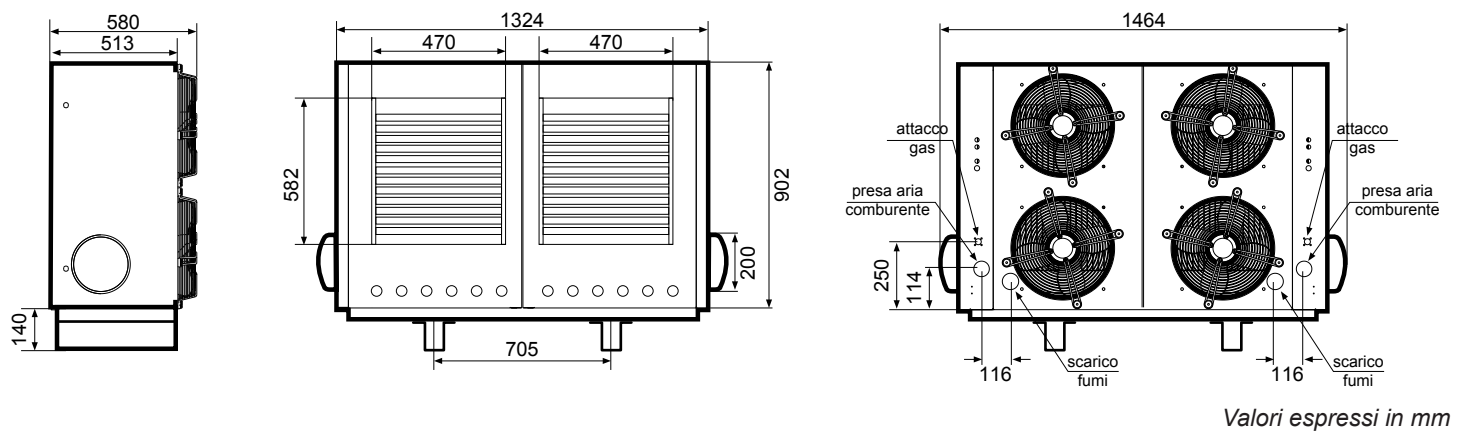
# MEC MIX F ASSIALI E CANALIZZABILI

Generatori d'aria calda pensili assiali e canalizzabili con bruciatore a gas premiscelato

## Dimensioni MEC MIX F 50 con ventilatori assiali



## Dimensioni MEC MIX F 100 con ventilatori assiali



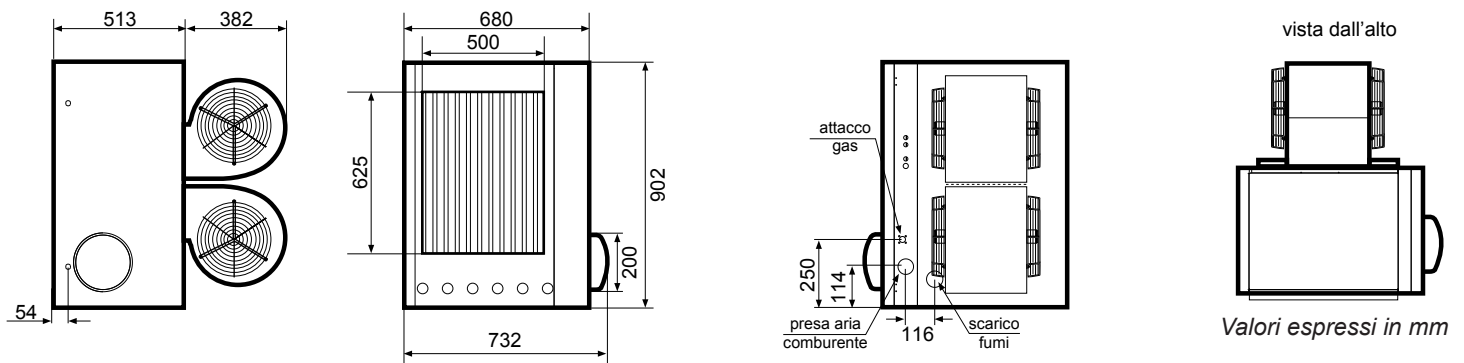
## Tabella dati tecnici generatori pensili MEC MIX F assiali

DESCRIZIONE	U.M.	MEC MIX F 50 assiali	MEC MIX F 100 assiali
Categoria apparecchio		II2H3P	
Tipo di apparecchio		B23 - C13 - C33 - C63 - C53	
Gas di alimentazione		Gas Naturale - G.P.L.	
Portata termica nominale	kW	48,16	96,32
Potenza termica nominale	kW	44,74	89,48
Portata gas	<i>Metano</i> m <sup>3</sup> /h	5,08	10,160
15°C-1.013 mbar	<i>Propano</i> kg/h	3,89	7,78
Rendimento nominale alla massima portata	%	92,9	92,9
Pressione di alimentazione gas naturale	mbar	20	
Pressione di alimentazione G.P.L. G31	mbar	37	
Classe di efficienza energetica		A	A
Diametro alimentazione gas		G 1/2"	2 x G 1/2"
Diametro tubo alimentazione aria	mm	60	1 x 130
Diametro tubo scarico fumi	mm	60	2 x 60
Alimentazione Elettrica		230V/1/50Hz	
Portata aria max	m <sup>3</sup> /h	3600	7200
Portata aria min	m <sup>3</sup> /h	2100	4200
Rpm ventilatori aria	n.	1120	1210
Lancio	m	27	27
Salto termico potenza max	°C	39,8	39,8
Livello sonoro (5 metri)	dB(A)	48	51
Potenza elettrica	W	365	730
Fusibile	A	6,3	2 x 6,3
Peso	Kg	84	160

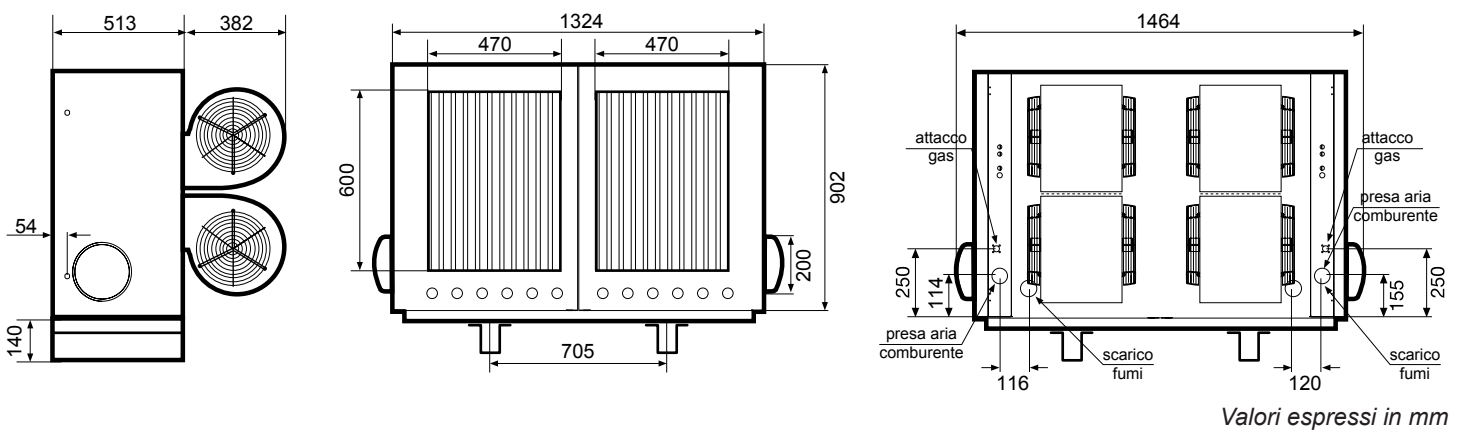
# MEC MIX F ASSIALI E CANALIZZABILI

Generatori d'aria calda pensili assiali e canalizzabili con bruciatore a gas premiscelato

## Dimensioni MEC MIX F 50 canalizzabile con ventilatori centrifughi



## Dimensioni MEC MIX F 100 canalizzabile con ventilatori centrifughi



## Tabella dati tecnici generatori pensili MEC MIX F canalizzabili

DESCRIZIONE	U.M.	MEC MIX F 50 canalizzabili	MEC MIX F 100 canalizzabili
Categoria apparecchio		II2H3P	
Tipo di apparecchio		B23 - C13 - C33 - C63 - C53	
Gas di alimentazione		Gas Naturale - G.P.L.	
Portata termica nominale	kW	46,02	92,04
Potenza termica nominale	kW	43,21	86,42
Portata gas	<i>Metano</i> m <sup>3</sup> /h	4,85	9,70
15°C-1.013 mbar	<i>Propano</i> kg/h	3,55	7,10
Rendimento nominale alla massima portata	%	93,9	93,9
Pressione di alimentazione gas naturale	mbar	20	
Pressione di alimentazione G.P.L. G31	mbar	37	
Classe di efficienza energetica		B	B
Diametro alimentazione gas		G 1/2"	2 x G 1/2"
Diametro tubo alimentazione aria	mm	60	1 x 130
Diametro tubo scarico fumi	mm	60	2 x 60
Alimentazione Elettrica		230V/1/50Hz	
Pressione utile ventilazione	Pa	100	
Portata aria max	m <sup>3</sup> /h	3750	7500
Portata aria min	m <sup>3</sup> /h	2200	4400
Salto termico potenza max	°C	38,2	38,2
Livello sonoro (5 metri)	dB(A)	52	54
Potenza elettrica	W	1050	2100
Fusibile	A	10	2 x 10
Peso	Kg	94	188